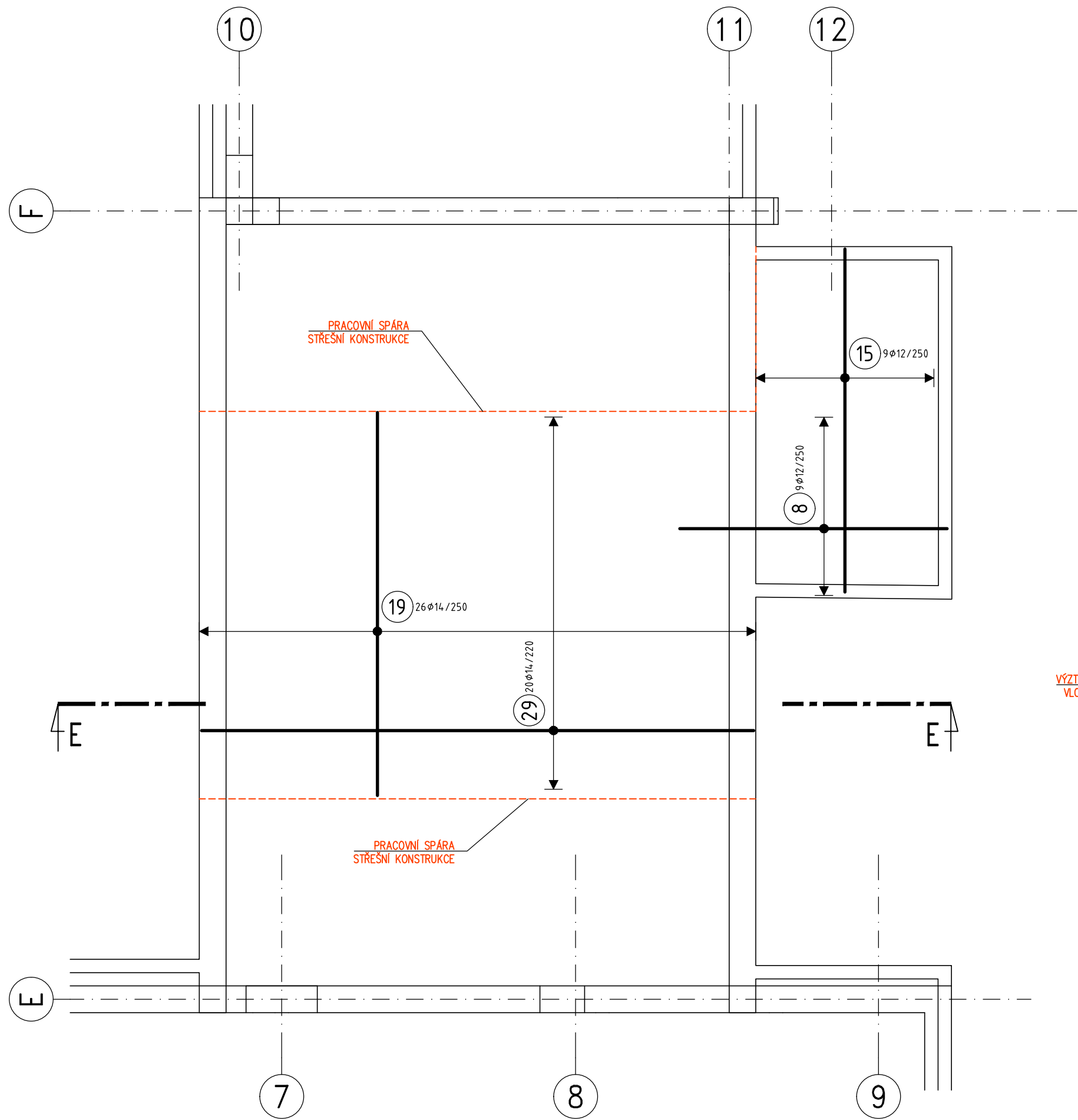
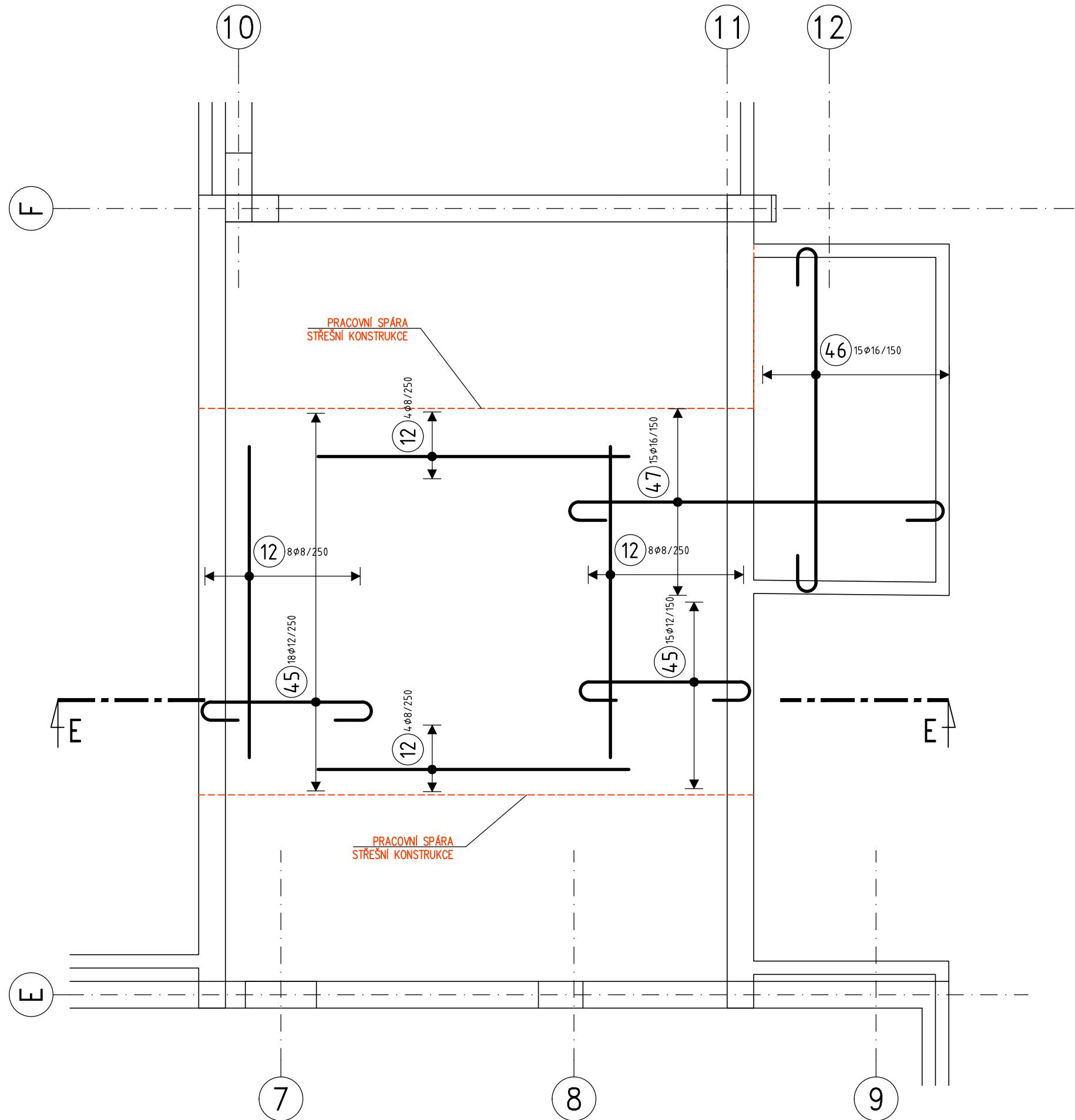


VÝZTUŽ DESKY D102 A PRŮVLAKŮ P101 A P102

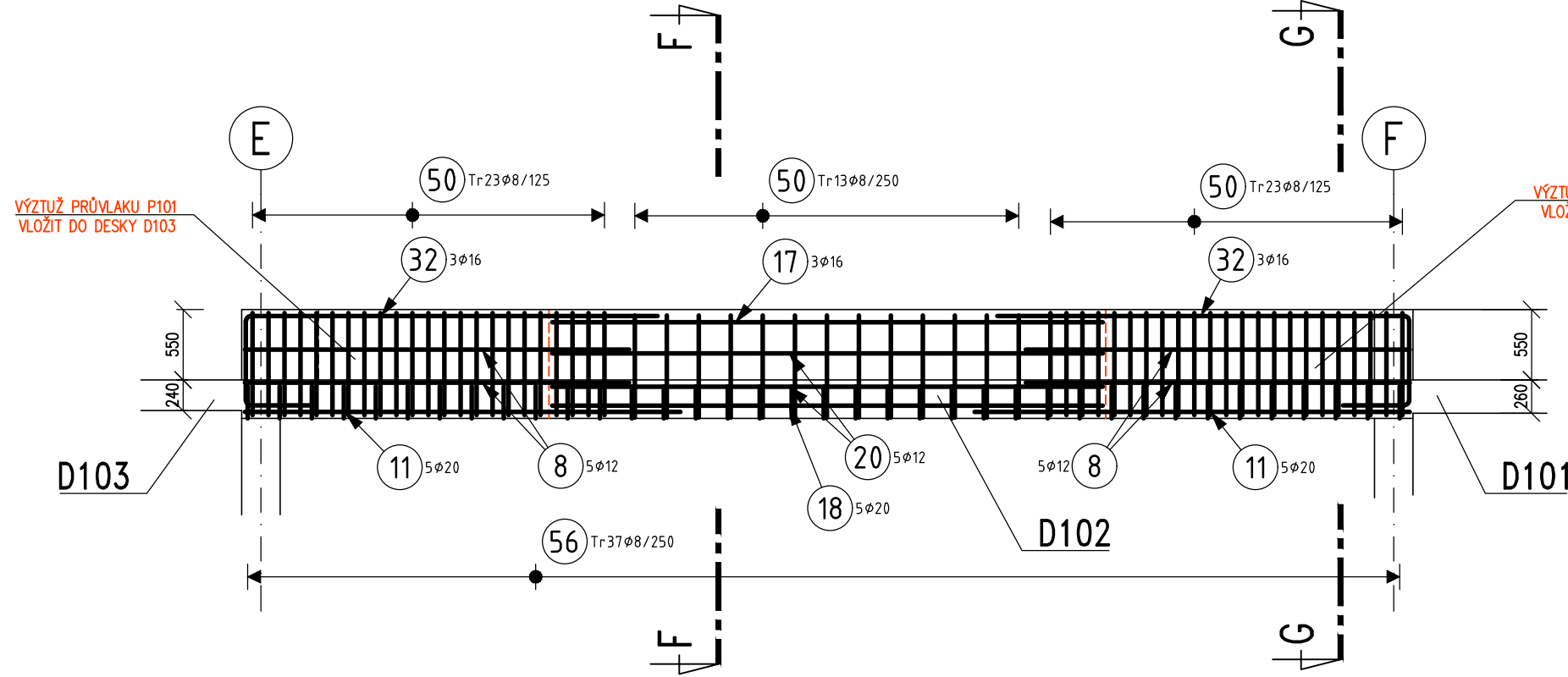
SPODNÍ VÝZTUŽ
PŮDORYS M 1:50



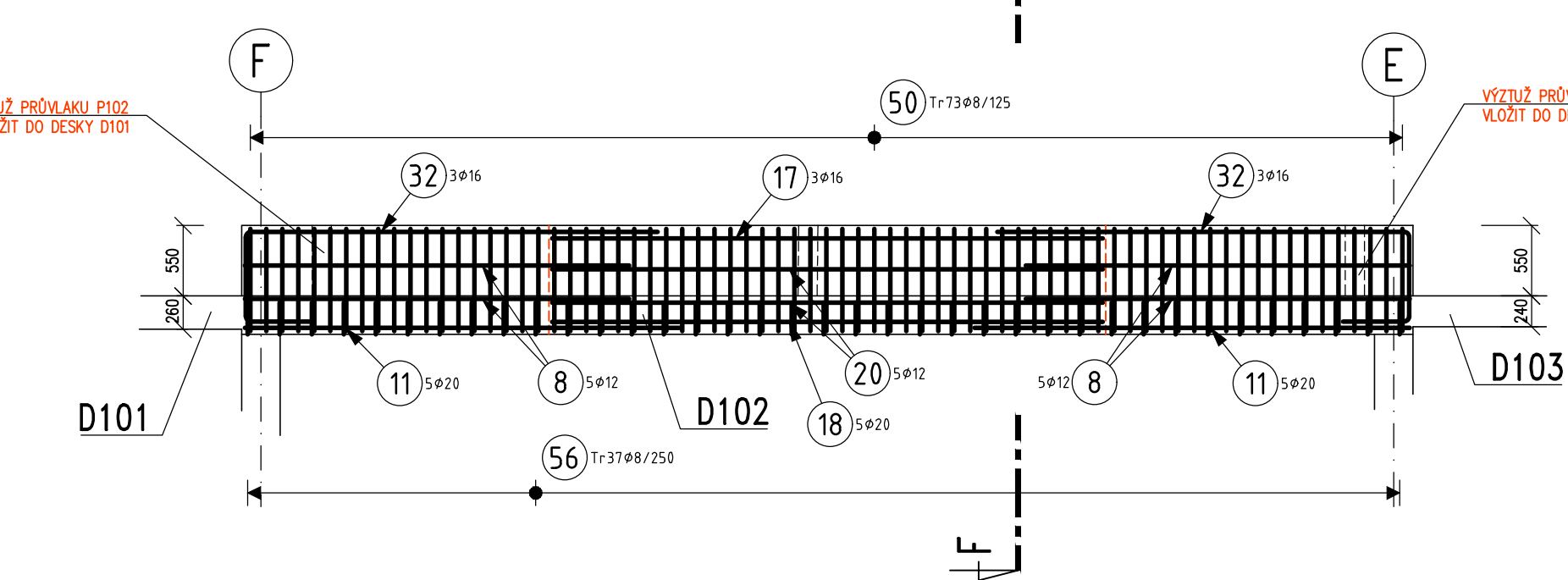
HORNÍ VÝZTUŽ
PŮDORYS M 1:50



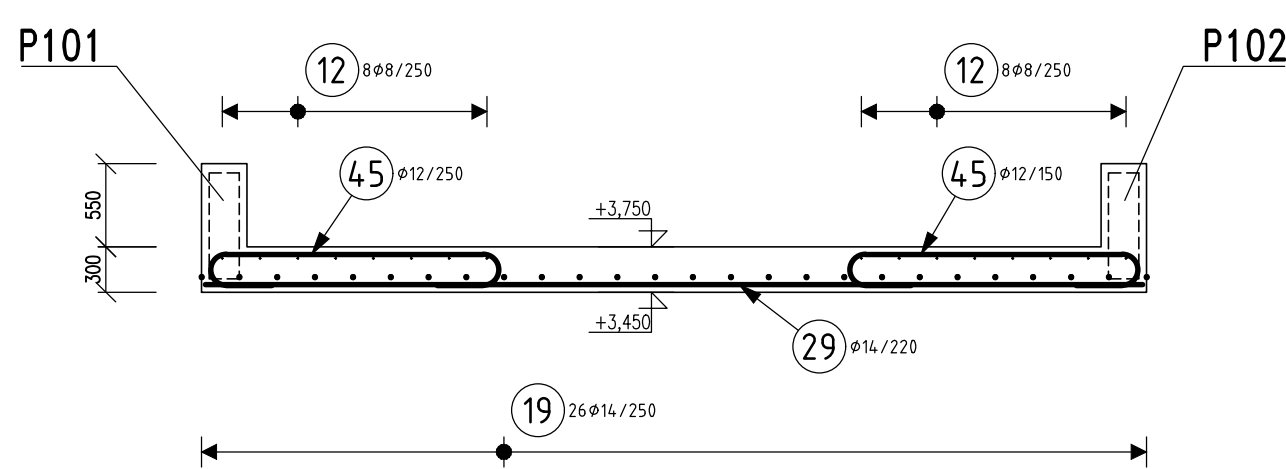
PRŮVLAK P101
POHLED M 1:50



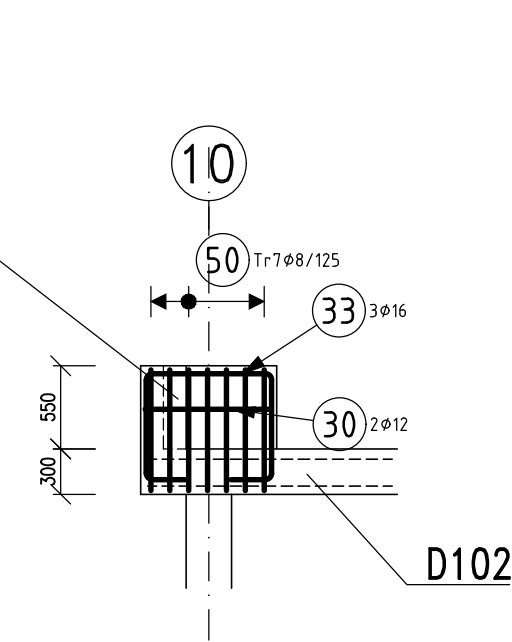
PRŮVLAK P102
POHLED M 1:50



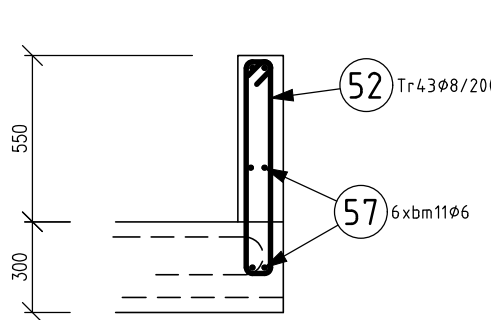
ŘEZ E-E
M 1:50



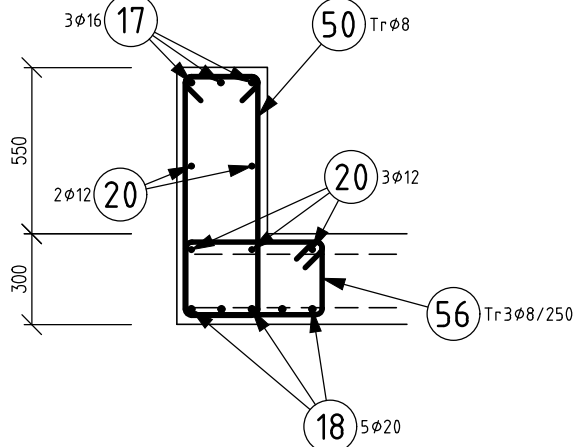
PRŮVLAK P101
POHLED G-G M 1:50



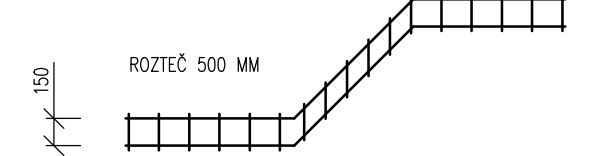
VÝZTUŽ ATIKY AT101
ŘEZ M 1:25



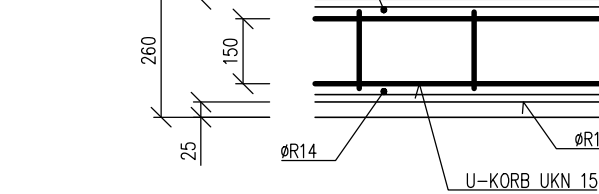
ŘEZ F-F
M 1:25



OCELOVÉ DISTANČNÍ PRVKY
PRO HORNÍ VÝZTUŽ (ŽEBŘÍČKY)
PRO DESKU TL. 300 MM – D102
NAPŘ. U-KORB UKN 15 – 35,0 bm



DETAIL
M 1:10



VÝŠKA DISTANČNÍCH PRVKŮ (ŽEBŘÍČKŮ) JE STANOVĚNA PROJEKTANTEM NA ZÁKLADĚ PŘEDPOKLADANÉHO ROZMÍSTĚNÍ VÝZTUŽE A TUHOSTI JEDNOTLIVÝCH PRVKŮ. TATO VÝŠKA JE PROJEZ OŘADNĚNĚ, DODATEL SI V RÁMCI VÝROBNÍ DOKUMENTACE ZVOLÍ VÝŠKU A ROZMÍSTĚNÍ TAKOVÉ, ABY BYLA DODRŽENA POLOHA HORNÍ VÝZTUŽE DLE PD.

POZNÁMKA

- PŘED PROVÁDĚNÍM OVĚŘIT VŠECHNY NEZBYTNÉ KÓTY DLE SKUTEČNÉHO STAVU. PŘI ZJIŠTĚNÍ ROZDÍLŮ MEZI PROJEKTOVOU DOKUMENTACÍ A SKUTEČNÝM STAVEM BUDOU TYTO ÚDAJE NEPRODLENĚ SDĚLENY PROJEKTANTOVI.
- OZNAČENÍ BETONU JE PŘEDPOKLADÁNO DLE ČSN EN 206. BETONOVÉ KONSTRUKCE BUDOU PROVÁDĚNY DLE ČSN EN 13670-1 A DALŠÍCH NAVAZUJÍCÍCH NŮREM, POKUD NENÍ UVEDENO INAK V TECHNICKÉ ZPRÁVĚ.
- NEDILNOU SOUČÁSTÍ JE VÝKRES TVARU
- POLOMĚRY VÝZTUŽE DLE ČSN EN 1992-1-1, TAB.8.1
- MINIMÁLNÍ STYKOVACÍ DELKA JE PRO Ø6-300 MM, Ø8-400 MM, Ø10-500MM, Ø12-600 MM, Ø14-700 MM, Ø16-800 MM, Ø18-900MM, Ø20=1000MM, Ø22=1100 MM, Ø25=1250MM, POKUD NENÍ UVEDENO INAK.
- ROZMÍSTĚNÍ PRŮTŮ JE VZTAŽENO K OSMI PRŮTŮ.
- NAVAZUJÍCÍ A KOTVENÍ VÝZTUŽ JE VÝZŮ ZOBRAZENA VE VÝKRESECH VÝZTUŽE NIŽŠÍCH PRVKŮ.
- UKLÁDÁNÍ, OSETOVÁNÍ A ZPŮSOB BETONÁŽE VIZ TECHNICKÁ ZPRÁVA.
- VÝZTUŽ ZASAHUJÍCÍ DO OTVORŮ NEPŘERUŠOVAT, ALE POSUNOUT DO NEBLÍŽŠÍ MOŽNÉ POLOHY U OTVORU.
- ROZMĚRY PRŮTŮ VÝZTUŽE JSOU VZTAŽENY K OSE PRŮTŮ
- CELKOVÉ DELKY PRŮTŮ JSOU ŠÍŘKOVÉ DELKY.
- ROVNÉ PRŮTŮY JSOU VE VÝKRESU OZNAČOVÁNY "R".
- VÝŠKA DISTANČNÍCH PRVKŮ (ŽEBŘÍČKŮ) JE STANOVĚNA PROJEKTANTEM NA ZÁKLADĚ PŘEDPOKLADANÉHO ROZMÍSTĚNÍ VÝZTUŽE A TUHOSTI JEDNOTLIVÝCH PRVKŮ. TATO VÝŠKA JE PROJEZ OŘADNĚNĚ, DODATEL SI V RÁMCI VÝROBNÍ DOKUMENTACE ZVOLÍ VÝŠKU A ROZMÍSTĚNÍ TAKOVÉ, ABY BYLA DODRŽENA POLOHA HORNÍ VÝZTUŽE DLE PD. HORNÍ VÝZTUŽ JE MOŽNÉ NARÝT NEBO SKLOPIT ABY BYLO DODRŽENO KRYTÍ HORNÍ VÝZTUŽE. HÁKY HORNÍ VÝZTUŽE MAJÍ VÝŠKU NA ZÁKLADĚ MINIMÁLNÍCH POLOMĚRŮ PRO DÁVKU VÝZTUŽ.
- PROJEKTANT KONSTRUKČNÍ ČÁSTI NEBO TUDÍ PŘED ZABĚTONOVÁNÍM PŘEVĚŘE KOMPLETNĚ PROVEDENÍ VÝZTUŽ VŠECH ŽB KONSTRUKCÍ – VIZ TECHNICKÁ ZPRÁVA.
- PŘI PROVÁDĚNÍ STAVBY BUDOU DODRŽOVÁNY VŠECHNY PLATNÉ ZÁKONY OHLEDNĚ BEZPEČNOSTI A OCHRANY ZDRAVÍ A NAVAZUJÍCÍ PLATNÁ NAŘÍZENÍ VLÁDY A VYHLÁŠKY. PŘEDVŠÍM BUDOU DODRŽOVÁNA NAŘÍZENÍ VLÁDY 101/2005 Sb., 362/2005 Sb., 591/2005 Sb.

MATERIÁLY, POVRCHOVÁ ÚPRAVA, GEOMETRICKÉ TOLERANCE A PROVÁDĚNÍ KONSTRUKCÍ JSOU PODROBNĚ SPECIFIKOVÁNY V TECHNICKÉ ZPRÁVĚ.

PŘED PROVÁDĚNÍM OVĚŘIT VŠECHNY NEZBYTNÉ KÓTY DLE SKUTEČNÉHO STAVU. PŘI ZJIŠTĚNÍ ROZDÍLŮ MEZI PROJEKTOVOU DOKUMENTACÍ A SKUTEČNÝM STAVEM BUDOU TYTO ÚDAJE NEPRODLENĚ SDĚLENY PROJEKTANTOVI.

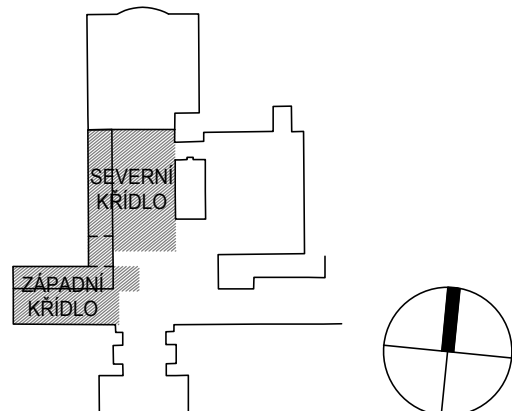
NAVRHOVÁNO DLE ČSN EN 1992

BETON: C25/30 – XC1 DLE ČSN EN 206

VÝZTUŽ: B500B (R)

KRYTÍ VÝZTUŽE: 25 MM

POVRCHOVÁ ÚPRAVA: VIZ VÝKRESY TVARU A TECHNICKÁ ZPRÁVA



±0,000 = 214,100 m n.m.

Revize	Vypracoval	Popis revize	Datum
<div><div><div><div><div><div>LT</div><div>PROJEKT</div></div></div><div><div><div>PROJEKTOVÁNÍ ZDRAVOTNICKÉ VÝSTAVY</div></div></div></div></div><div>Hlavní inženýr projektu: ING. JAN KOCHÁNEK Vedoucí projektant zakázky: ING. MARTIN FORAL</div><div>Investor: NEMOCNICE KYJOV, p.o. Sražovská 1247/22 697 02 Kyjov</div></div>			
Profese:	Zpracovatel dílu:		Autorizace:
STATIKA	<div><div><div><div><div><div>624 020 Kyjov, Sražovská 13</div><div>697 020 Kyjov</div><div>tel: +420 322282323, mob: +420 602201413</div><div>e-mail: info@nemocnicekyjov.cz</div></div></div></div></div></div>		
Odpovědný projektant:	Vypracoval:	Kontroloval:	
ING. ALEŠ UTKAL	ING. PETR HANUŠ	ING. ALEŠ UTKAL	
Akce:	NEMOCNICE KYJOV URGENTNÍ PŘÍJEM		Zakázkové číslo:
Objekt:	PŘÍSTAVBA A STAVEBNÍ ÚPRAVY OBJEKTU C1 A OBJEKTU C3 SO 01		DPS 08 - 2022
Obsah:	VÝZTUŽ DESKY D102 A PRŮVLAKŮ P101 A P102		Paré:
		Měřítko:	Číslo výkresu:
		1:50	D.1.01.2-258